

РОССИЙСКАЯ ФЕДЕРАЦИЯ
АДМИНИСТРАЦИЯ РУБЦОВСКОГО РАЙОНА
АЛТАЙСКОГО КРАЯ

ПОСТАНОВЛЕНИЕ

23.03.2022

№ 148

г. Рубцовск

Об установлении публичного
сервитута

В соответствии со статьей 23, главой V.7 Земельного кодекса Российской Федерации, Федеральным законом от 25.10.2001 № 137-ФЗ «О введении в действие Земельного кодекса Российской Федерации», Федеральным законом от 23.06.2014 № 171-ФЗ «О внесении изменений в Земельный кодекс Российской Федерации и отдельные законодательные акты Российской Федерации», рассмотрев ходатайство Фридман А.Л., действующей по доверенности от 18.01.2022 № 00/187/22/4, выданной Пантелеевым Н.А., заместителем генерального директора – директором филиала ПАО «Россети Сибирь» - «Алтайэнерго», об установлении публичного сервитута и представленные документы, учитывая отсутствие заявлений иных правообладателей земельных участков в период публикации сообщения о возможном установлении публичного сервитута от 18.02.2022,

ПОСТАНОВЛЯЮ:

1. Установить публичный сервитут сроком на 49 лет в целях эксплуатации объекта электросетевого хозяйства существующей линии электропередачи 35 кВ ТД-335 «Тишинская - Десятилетка» ПАО «Россети Сибирь» (филиал ПАО «Россети Сибирь» - «Алтайэнерго») (ИНН 2460069527, КПП 246001001, ОГРН 1052460054327, юридический адрес: 660021, Красноярский край, город Красноярск, ул. Богграда, д. 144а) в составе Рубцовского электросетевого комплекса № 3-7, расположенного в Рубцовском районе Алтайского края для электроснабжения населения Рубцовского района Алтайского края в отношении земельных участков:

- с кадастровым номером: 22:39:030603:16 с местоположением: Российская Федерация, Алтайский край, район Рубцовский, с. Тишинка, южная окраина села;

- с кадастровым номером: 22:39:030501:1211 с местоположением: Российская Федерация, Алтайский край, район Рубцовский, с/с МО Тишинский, пашня западная часть поля № 2 1-го с/о, рабочий участок № 9;

- с кадастровым номером: 22:39:030501:1236 с местоположением: Российская Федерация, Алтайский край, Рубцовский район, в 2,5 км север от с. Тишинка;

- с кадастровым номером: 22:39:030501:1251 с местоположением: Российская Федерация, Алтайский край, район Рубцовский, в 3,4 км на север от с. Тишинка;

- с кадастровым номером: 22:39:030501:1252, с местоположением: Российская Федерация, Алтайский край, район Рубцовский в 3,8 км на север от с. Тишинка;

- с кадастровым номером: 22:39:030501:1465 с местоположением: Российская Федерация, Алтайский край, район Рубцовский, в 2 км на запад, в 3 км на север от с. Тишинка;

- с кадастровым номером: 22:39:030501:79 с местоположением: Российская Федерация, Алтайский край, район Рубцовский, с. Тишинка;

- с кадастровым номером: 22:39:030104:2 с местоположением: Российская Федерация, Алтайский край, Рубцовский район;

- с кадастровым номером: 22:39:030104:3 с местоположением: Российская Федерация, Алтайский край, Рубцовский район;

- с кадастровым номером: 22:39:030103:1152, с местоположением: Российская Федерация, Алтайский край, район Рубцовский, в 1,0 км на северо-запад от п. Аксеновка;

- с кадастровым номером: 22:39:000000:456 с местоположением: Российская Федерация, Алтайский край, район Рубцовский, пашня в 2,5 км на запад, в 3.5 км на северо-запад, в 2 км на север от п. Новороссийский;

- с кадастровым номером: 22:39:000000:459 с местоположением: Российская Федерация, Алтайский край, район Рубцовский, пашня в 2,2 км на север от с. Тишинка, пастбища в 2.9 км на юго-восток от ст. Мамонтово;

- с кадастровым номером: 22:39:030603:358, с местоположением: Российская Федерация, Алтайский край, район Рубцовский, в 1,5 км на юг от с. Тишинка.

2. Утвердить границы публичного сервитута в соответствии с прилагаемым описанием местоположения границ публичного сервитута.

3. Считать публичный сервитут установленным со дня внесения сведений о нем в Единый государственный реестр недвижимости

4. Плата за публичный сервитут не устанавливается, в том числе в случае установления публичного сервитута в отношении земельных участков, находящихся в частной собственности.

5. Комитету Администрации Рубцовского района по управлению муниципальным имуществом в установленном законом порядке обеспечить:

5.1. направление копии настоящего постановления в орган регистрации прав – Управление Федеральной службы государственной регистрации, кадастра и картографии по Алтайскому краю;

5.2. направление копий настоящего постановления правообладателям земельных участков;

5.3. направление заявителю копии настоящего постановления, сведений о лицах, являющихся правообладателями земельных участков.

6. Опубликовать настоящее постановление в порядке, установленном действующим законодательством.

7. Контроль за исполнением постановления возложить на первого заместителя главы Администрации Рубцовского района.

Глава района



П.И. Афанасьев

**Схема расположения границ публичного сервитута воздушной линии электропередачи
ВЛ 35 кВ ТД-335 "Тишинская-Десятилетка" ПАО "Россети Сибирь" (Филиал ПАО "Россети
Сибирь"- "Алтайэнерго") в составе Рубцовского электросетевого комплекса №3-7,
расположенной в Рубцовском районе Алтайского края
(текстовая часть)**

Условный омер части границы публичного сервитута		
Площадь публичного сервитута 638 кв. м.		
Обозначение характерных точек границы публичного сервитута	Координаты, м	
	X	Y
1	2	3
22:39:030603		
(1)		
1	427971,81	2220167,39
2	427973,11	2220165,43
3	427975,06	2220166,73
4	427973,77	2220168,68
1	427971,81	2220167,39
(2)		
5	428027,06	2220082,91
6	428028,35	2220080,96
7	428030,31	2220082,25
8	428029,02	2220084,21
5	428027,06	2220082,91
(3)		
9	428082,60	2219998,00
10	428083,89	2219996,04
11	428085,85	2219997,33
12	428084,55	2219999,29
9	428082,60	2219998,00
(4)		
13	428136,16	2219916,10
14	428137,45	2219914,15
15	428139,41	2219915,44
16	428138,11	2219917,40
13	428136,16	2219916,10
(5)		
17	428191,16	2219832,01
18	428192,45	2219830,05
19	428194,41	2219831,34
20	428193,11	2219833,30
17	428191,16	2219832,01
(6)		
21	428240,60	2219756,40
22	428241,90	2219754,44
23	428243,85	2219755,74
24	428242,56	2219757,69
21	428240,60	2219756,40
(7)		
25	428289,48	2219681,67
26	428290,77	2219679,71
27	428292,73	2219681,01
28	428291,43	2219682,96
25	428289,48	2219681,67
(8)		
29	428345,00	2219596,77
30	428346,29	2219594,81
31	428348,25	2219596,11
32	428346,96	2219598,06
29	428345,00	2219596,77

(9)		
33	428398,77	2219514,55
34	428400,07	2219512,59
35	428402,02	2219513,89
36	428400,73	2219515,84
33	428398,77	2219514,55
(10)		
37	428463,25	2219415,96
38	428464,55	2219414,00
39	428466,50	2219415,29
40	428465,21	2219417,25
37	428463,25	2219415,96
(11)		
41	428530,38	2219313,30
42	428531,68	2219311,35
43	428533,63	2219312,64
44	428532,34	2219314,60
41	428530,38	2219313,30
(12)		
45	428595,89	2219213,15
46	428597,18	2219211,19
47	428599,14	2219212,48
48	428597,84	2219214,44
45	428595,89	2219213,15
(13)		
49	428661,52	2219112,80
50	428662,81	2219110,84
51	428664,77	2219112,13
52	428663,47	2219114,09
49	428661,52	2219112,80
(14)		
53	428728,96	2219006,17
54	428734,06	2219009,18
55	428731,05	2219014,28
56	428725,95	2219011,27
53	428728,96	2219006,17
22:39:030501		
(15)		
57	428794,74	2218906,03
58	428799,68	2218909,61
59	428796,09	2218914,55
60	428791,16	2218910,96
57	428794,74	2218906,03
22:39:030501:1465(2)		
(16)		
61	428902,11	2218978,90
62	428903,45	2218976,97
63	428905,38	2218978,30
64	428904,03	2218980,23
61	428902,11	2218978,90
(17)		
65	428982,87	2219029,86
66	428984,21	2219027,93
67	428986,14	2219029,26
68	428984,79	2219031,19
65	428982,87	2219029,86
(18)		
69	429083,76	2219093,48
70	429085,10	2219091,55

71	429087,03	2219092,88
72	429085,68	2219094,81
69	429083,76	2219093,48
(19)		
73	429184,33	2219156,90
74	429185,67	2219154,97
75	429187,60	2219156,30
76	429186,25	2219158,23
73	429184,33	2219156,90
(20)		
77	429287,13	2219221,69
78	429288,47	2219219,76
79	429290,40	2219221,09
80	429289,05	2219223,02
77	429287,13	2219221,69
(21)		
81	429388,80	2219285,84
82	429390,14	2219283,91
83	429392,07	2219285,24
84	429390,72	2219287,17
81	429388,80	2219285,84
(22)		
85	429489,51	2219349,31
86	429490,85	2219347,38
87	429492,78	2219348,71
88	429491,43	2219350,64
85	429489,51	2219349,31
(23)		
89	429591,48	2219413,64
90	429592,82	2219411,71
91	429594,75	2219413,04
92	429593,40	2219414,97
89	429591,48	2219413,64
(24)		
93	429692,89	2219477,59
94	429694,23	2219475,66
95	429696,16	2219476,99
96	429694,81	2219478,92
93	429692,89	2219477,59
(25)		
97	429800,10	2219545,20
98	429801,44	2219543,27
99	429803,37	2219544,60
100	429802,02	2219546,53
97	429800,10	2219545,20
(26)		
101	429904,20	2219610,85
102	429905,54	2219608,92
103	429907,47	2219610,25
104	429906,12	2219612,18
101	429904,20	2219610,85
22:39:030501		
(27)		
105	430007,15	2219675,77
106	430008,49	2219673,84
107	430010,42	2219675,17
108	430009,07	2219677,10
105	430007,15	2219675,77
22:39:030501:1211 квартал		

22:39:030501		
(28)		
109	430108,42	2219739,62
110	430109,76	2219737,69
111	430111,69	2219739,02
112	430110,34	2219740,95
109	430108,42	2219739,62
(29)		
113	430214,61	2219806,59
114	430215,95	2219804,66
115	430217,88	2219805,99
116	430216,53	2219807,92
113	430214,61	2219806,59
22:39:030501		
(30)		
117	430313,79	2219869,13
118	430315,13	2219867,20
119	430317,06	2219868,53
120	430315,71	2219870,46
117	430313,79	2219869,13
(31)		
121	430413,75	2219932,17
122	430415,09	2219930,24
123	430417,02	2219931,57
124	430415,67	2219933,50
121	430413,75	2219932,17
(32)		
125	430514,94	2219995,98
126	430516,28	2219994,05
127	430518,21	2219995,38
128	430516,86	2219997,31
125	430514,94	2219995,98
(33)		
129	430617,91	2220060,91
130	430619,25	2220058,98
131	430621,18	2220060,31
132	430619,83	2220062,24
129	430617,91	2220060,91
22:39:030501:1211 квартал		
22:39:030501		
(34)		
133	430720,65	2220125,70
134	430721,99	2220123,77
135	430723,92	2220125,10
136	430722,57	2220127,03
133	430720,65	2220125,70
(35)		
137	430823,02	2220190,25
138	430824,36	2220188,32
139	430826,29	2220189,65
140	430824,94	2220191,58
137	430823,02	2220190,25
(36)		
141	430924,79	2220254,43
142	430926,13	2220252,50
143	430928,06	2220253,83
144	430926,71	2220255,76
141	430924,79	2220254,43
22:39:000000:459(3) квартал		

22:39:030501		
(37)		
145	431027,94	2220319,47
146	431029,28	2220317,54
147	431031,21	2220318,87
148	431029,86	2220320,80
145	431027,94	2220319,47
(38)		
149	431129,22	2220383,31
150	431130,56	2220381,38
151	431132,49	2220382,71
152	431131,14	2220384,64
149	431129,22	2220383,31
(39)		
153	431234,05	2220449,45
154	431235,39	2220447,52
155	431237,32	2220448,85
156	431235,97	2220450,78
153	431234,05	2220449,45
(40)		
157	431335,41	2220513,36
158	431336,75	2220511,43
159	431338,68	2220512,76
160	431337,33	2220514,69
157	431335,41	2220513,36
22:39:000000:459(3)		
(41)		
161	431438,22	2220578,19
162	431439,56	2220576,26
163	431441,49	2220577,59
164	431440,14	2220579,52
161	431438,22	2220578,19
(42)		
165	431541,20	2220643,13
166	431542,54	2220641,20
167	431544,47	2220642,53
168	431543,12	2220644,46
165	431541,20	2220643,13
(43)		
169	431645,25	2220708,75
170	431646,59	2220706,82
171	431648,52	2220708,15
172	431647,17	2220710,08
169	431645,25	2220708,75
22:39:030501:1236		
(44)		
173	431748,89	2220774,10
174	431750,23	2220772,17
175	431752,16	2220773,50
176	431750,81	2220775,43
173	431748,89	2220774,10
22:39:030501:1465(1) квартал 22:39:030501		
(45)		
177	431838,88	2220830,84
178	431840,22	2220828,91
179	431842,15	2220830,24
180	431840,80	2220832,17
177	431838,88	2220830,84

(46)		
181	431942,23	2220895,98
182	431943,57	2220894,05
183	431945,50	2220895,38
184	431944,15	2220897,31
181	431942,23	2220895,98
(47)		
185	432046,15	2220961,55
186	432047,49	2220959,62
187	432049,42	2220960,95
188	432048,07	2220962,88
185	432046,15	2220961,55
22:39:030501		
(48)		
189	432140,15	2221020,82
190	432141,49	2221018,89
191	432143,42	2221020,22
192	432142,07	2221022,15
189	432140,15	2221020,82
22:39:030501:1251		
(49)		
193	432244,56	2221086,67
194	432245,90	2221084,74
195	432247,83	2221086,07
196	432246,48	2221088,00
193	432244,56	2221086,67
22:39:030501:79		
(50)		
197	432344,14	2221149,46
198	432345,48	2221147,53
199	432347,41	2221148,86
200	432346,06	2221150,79
197	432344,14	2221149,46
(51)		
201	432442,71	2221211,62
202	432444,05	2221209,69
203	432445,98	2221211,02
204	432444,63	2221212,95
201	432442,71	2221211,62
(52)		
205	432543,88	2221275,39
206	432545,22	2221273,46
207	432547,15	2221274,79
208	432545,80	2221276,72
205	432543,88	2221275,39
(53)		
209	432645,25	2221339,34
210	432646,59	2221337,41
211	432648,52	2221338,74
212	432647,17	2221340,67
209	432645,25	2221339,34
22:39:030501:1252		
(54)		
213	432749,34	2221404,95
214	432750,68	2221403,02
215	432752,61	2221404,35
216	432751,26	2221406,28
213	432749,34	2221404,95
22:39:030104		

(55)		
217	432849,55	2221468,20
218	432850,84	2221466,24
219	432852,80	2221467,52
220	432851,50	2221469,48
217	432849,55	2221468,20
(56)		
221	432949,09	2221530,94
222	432950,44	2221529,02
223	432952,36	2221530,36
224	432951,00	2221532,28
221	432949,09	2221530,94
(57)		
225	433049,86	2221594,60
226	433051,14	2221592,63
227	433053,11	2221593,90
228	433051,82	2221595,87
225	433049,86	2221594,60
(58)		
229	433147,58	2221656,26
230	433148,85	2221654,28
231	433150,83	2221655,54
232	433149,55	2221657,52
229	433147,58	2221656,26
(59)		
233	433248,81	2221720,13
234	433250,08	2221718,15
235	433252,06	2221719,41
236	433250,78	2221721,39
233	433248,81	2221720,13
22:39:030104:3		
(60)		
237	433352,00	2221785,02
238	433353,34	2221783,09
239	433355,27	2221784,42
240	433353,92	2221786,35
237	433352,00	2221785,02
22:39:030104:2 квартал 22:39:030104		
(61)		
241	433444,43	2221843,30
242	433445,77	2221841,37
243	433447,70	2221842,70
244	433446,35	2221844,63
241	433444,43	2221843,30
(62)		
245	433554,48	2221912,67
246	433555,82	2221910,74
247	433557,75	2221912,07
248	433556,40	2221914,00
245	433554,48	2221912,67
22:39:030104		
(63)		
249	433658,62	2221978,42
250	433659,88	2221976,44
251	433661,86	2221977,70
252	433660,60	2221979,68
249	433658,62	2221978,42

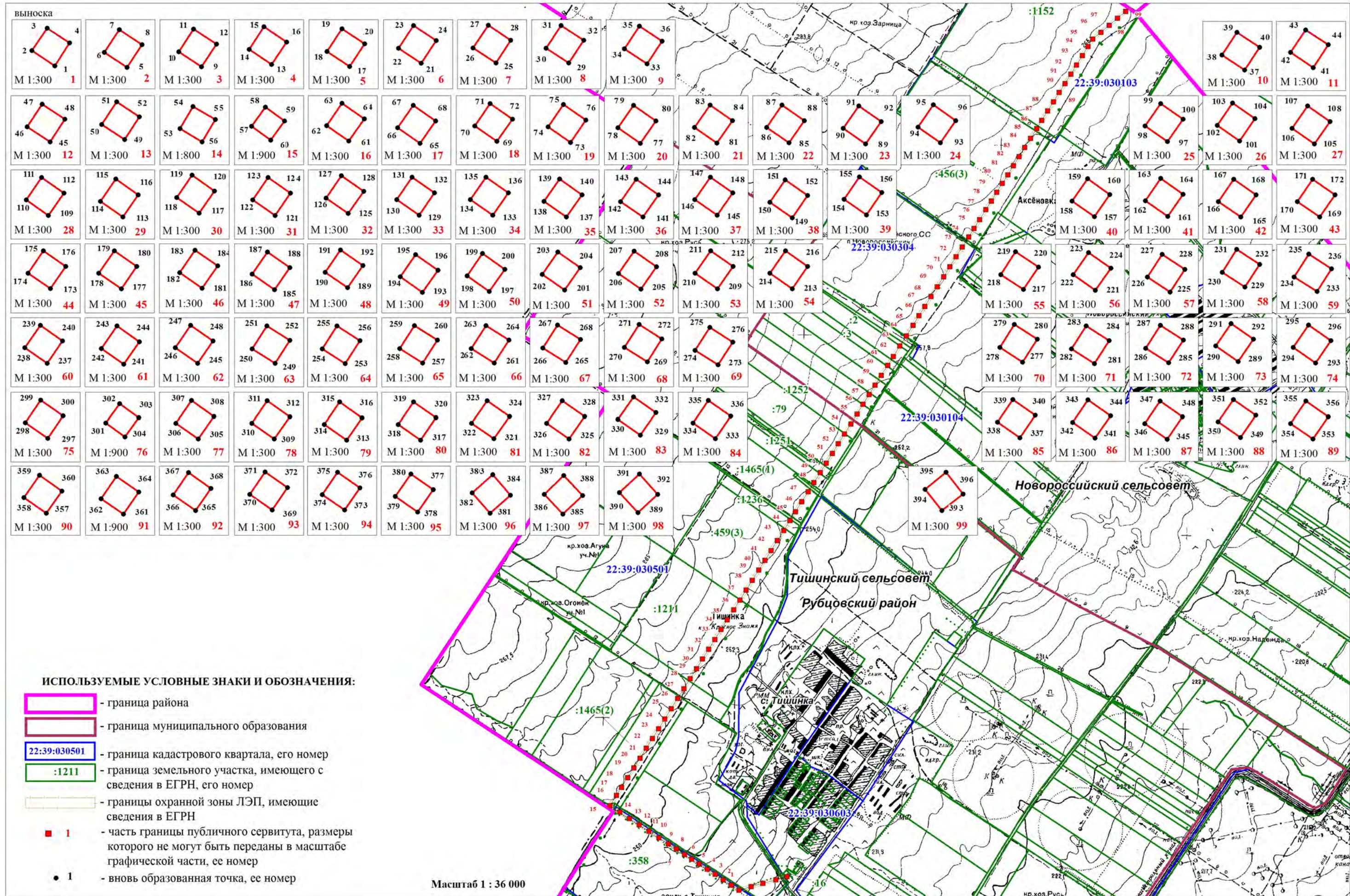
(64)		
253	433769,10	2222048,08
254	433770,36	2222046,10
255	433772,34	2222047,36
256	433771,08	2222049,34
253	433769,10	2222048,08
(65)		
257	433868,23	2222110,59
258	433869,49	2222108,61
259	433871,47	2222109,87
260	433870,21	2222111,85
257	433868,23	2222110,59
(66)		
261	433963,60	2222170,74
262	433964,86	2222168,76
263	433966,84	2222170,02
264	433965,58	2222172,00
261	433963,60	2222170,74
(67)		
265	434066,40	2222235,56
266	434067,66	2222233,58
267	434069,64	2222234,84
268	434068,38	2222236,82
265	434066,40	2222235,56
(68)		
269	434168,02	2222299,64
270	434169,28	2222297,66
271	434171,26	2222298,92
272	434170,00	2222300,90
269	434168,02	2222299,64
(69)		
273	434271,81	2222365,10
274	434273,07	2222363,12
275	434275,05	2222364,38
276	434273,79	2222366,36
273	434271,81	2222365,10
(70)		
277	434374,01	2222429,54
278	434375,27	2222427,56
279	434377,25	2222428,82
280	434375,99	2222430,80
277	434374,01	2222429,54
(71)		
281	434477,52	2222494,82
282	434478,78	2222492,84
283	434480,76	2222494,10
284	434479,50	2222496,08
281	434477,52	2222494,82
(72)		
285	434578,63	2222558,58
286	434579,89	2222556,60
287	434581,87	2222557,86
288	434580,61	2222559,84
285	434578,63	2222558,58
22:39:000000:456(3)		
(73)		
289	434681,81	2222623,59
290	434683,15	2222621,66
291	434685,08	2222622,99

292	434683,73	2222624,92
289	434681,81	2222623,59
(77)		
293	434770,92	2222679,78
294	434772,26	2222677,85
295	434774,19	2222679,18
296	434772,84	2222681,11
293	434770,92	2222679,78
(75)		
297	434863,99	2222738,47
298	434865,33	2222736,54
299	434867,26	2222737,87
300	434865,91	2222739,80
297	434863,99	2222738,47
(76)		
301	434967,18	2222798,38
302	434972,12	2222801,96
303	434968,53	2222806,90
304	434963,60	2222803,31
301	434967,18	2222798,38
(77)		
305	435054,99	2222858,48
306	435056,33	2222856,55
307	435058,26	2222857,88
308	435056,91	2222859,81
305	435054,99	2222858,48
(78)		
309	435146,70	2222915,93
310	435148,04	2222914,00
311	435149,97	2222915,33
312	435148,62	2222917,26
309	435146,70	2222915,93
(79)		
313	435236,91	2222972,42
314	435238,25	2222970,49
315	435240,18	2222971,82
316	435238,83	2222973,75
313	435236,91	2222972,42
(80)		
317	435327,69	2223029,26
318	435329,03	2223027,33
319	435330,96	2223028,66
320	435329,61	2223030,59
317	435327,69	2223029,26
(81)		
321	435420,94	2223087,64
322	435422,28	2223085,71
323	435424,21	2223087,04
324	435422,86	2223088,97
321	435420,94	2223087,64
(82)		
325	435515,58	2223146,90
326	435516,92	2223144,97
327	435518,85	2223146,30
328	435517,50	2223148,23
325	435515,58	2223146,90
(83)		
329	435609,56	2223205,74
330	435610,90	2223203,81

331	435612,83	2223205,14
332	435611,48	2223207,07
329	435609,56	2223205,74
(84)		
333	435703,92	2223264,82
334	435705,26	2223262,89
335	435707,19	2223264,22
336	435705,84	2223266,15
333	435703,92	2223264,82
22:39:030103		
(85)		
337	435806,58	2223329,06
338	435807,92	2223327,13
339	435809,85	2223328,46
340	435808,50	2223330,39
337	435806,58	2223329,06
22:39:030103:1152		
(86)		
341	435892,11	2223382,65
342	435893,45	2223380,72
343	435895,38	2223382,05
344	435894,03	2223383,98
341	435892,11	2223382,65
(87)		
345	435987,40	2223442,28
346	435988,74	2223440,35
347	435990,67	2223441,68
348	435989,32	2223443,61
345	435987,40	2223442,28
(88)		
349	436083,09	2223502,23
350	436084,43	2223500,30
351	436086,36	2223501,63
352	436085,01	2223503,56
349	436083,09	2223502,23
(89)		
353	436179,41	2223562,53
354	436180,75	2223560,60
355	436182,68	2223561,93
356	436181,33	2223563,86
353	436179,41	2223562,53
(90)		
357	436273,59	2223621,50
358	436274,93	2223619,57
359	436276,86	2223620,90
360	436275,51	2223622,83
357	436273,59	2223621,50
(91)		
357	436369,73	2223681,69
358	436371,07	2223679,76
359	436373,00	2223681,09
360	436371,65	2223683,02
357	436369,73	2223681,69
(92)		
365	436464,98	2223741,34
366	436466,32	2223739,41
367	436468,25	2223740,74
368	436466,90	2223742,67
365	436464,98	2223741,34

(93)		
369	436560,97	2223801,43
370	436562,31	2223799,50
371	436564,24	2223800,83
372	436562,89	2223802,76
369	436560,97	2223801,43
(94)		
373	436656,30	2223861,12
374	436657,64	2223859,19
375	436659,57	2223860,52
376	436658,22	2223862,45
373	436656,30	2223861,12
(95)		
377	436735,14	2223910,61
378	436733,22	2223909,28
379	436734,56	2223907,35
380	436736,49	2223908,68
377	436735,14	2223910,61
(96)		
381	436804,01	2223992,77
382	436805,78	2223991,23
383	436807,34	2223992,99
384	436805,58	2223994,53
381	436804,01	2223992,77
(97)		
385	436877,62	2224080,03
386	436879,33	2224078,42
387	436880,95	2224080,10
388	436879,23	2224081,72
385	436877,62	2224080,03
(98)		
389	436949,28	2224164,90
390	436951,00	2224163,30
391	436952,60	2224165,02
392	436950,85	2224166,61
389	436949,28	2224164,90
(99)		
393	437020,89	2224249,53
394	437022,72	2224248,07
395	437024,20	2224249,88
396	437022,33	2224251,35
393	437020,89	2224249,53

**Схема расположения границ публичного сервитута воздушной линии электропередачи ВЛ 35 кВ ТД-335 "Тишинская-Десятилетка" ПАО "Россети Сибирь"
(Филиал ПАО "Россети Сибирь"-"Алтайэнерго") в составе Рубцовского электросетевого комплекса №3-7, расположенной в Рубцовском районе Алтайского края
(графическая часть)**



ОПИСАНИЕ МЕСТОПОЛОЖЕНИЯ ГРАНИЦ

Публичный сервитут в отношении земель для эксплуатации существующей воздушной линии ВЛ 35 кВ ТД-335 "Тишинская-Десятилетка" ПАО "Россети Сибирь" (Филиал ПАО "Россети Сибирь"- "Алтайэнерго") в составе Рубцовского электросетевого комплекса №3-7, расположенной в Рубцовском районе Алтайского края

(наименование объекта, местоположение границ которого описано (далее - объект))

Раздел 1

Сведения об объекте

№ п/п	Характеристики объекта	Описание характеристик
1	2	3
1.	Местоположение объекта	Алтайский край, Рубцовский район, Тишинский сельсовет, Новороссийский сельсовет
2.	Площадь объекта +/- величина погрешности определения площади (Р +/- Дельта Р)	638 +/- 44 м ²
3.	Иные характеристики объекта	<p>В соответствии с ч.3 ст. 3.6 Федерального закона от 25.10.2001 года №137-ФЗ «О введении в действие земельного кодекса Российской Федерации» юридические лица, право собственности, право хозяйственного ведения или право оперативного управления которых на сооружения, которые в соответствии с Земельным кодексом Российской Федерации могут размещаться на земельном участке и (или) землях на основании публичного сервитута, возникло в порядке, установленном законодательством Российской Федерации, до 1 сентября 2018 года и у которых отсутствуют права на земельный участок, на котором находятся такие сооружения, вправе оформить публичный сервитут в порядке, установленном главой V.7 Земельного кодекса Российской Федерации, в целях размещения таких сооружений.</p> <p>Публичный сервитут в отношении земельных участков с кадастровыми номерами 22:39:030603:16, 22:39:030501:1211, 22:39:030501:1236, 22:39:030501:1251, 22:39:030501:1252, 22:39:030501:1465, 22:39:030501:79, 22:39:030104:2, 22:39:030104:3, 22:39:030103:1152, 22:39:000000:456, 22:39:000000:459, 22:39:030603:358 устанавливается на основании ч.1 ст. 39.37 Земельного кодекса РФ в целях эксплуатации существующей воздушной линии ВЛ 35 кВ ТД-335 "Тишинская-Десятилетка" ПАО "Россети Сибирь" (Филиал ПАО "Россети Сибирь"- "Алтайэнерго") в составе Рубцовского электросетевого комплекса №3-7, расположенной в Рубцовском районе Алтайского края. Для установления публичного сервитута испрашивается площадь 638 кв.м. Данная линия электропередач введена в эксплуатацию до 2018 года, право собственности ПАО «Россети Сибирь» (Филиал ПАО «Россети Сибирь» - «Алтайэнерго») зарегистрировано в Едином государственном реестре недвижимости (запись № 22-22-03/057/2008-436 от 01.11.2008г.). Копии подтверждающих документов прилагаются. Срок действия сервитута - 49 лет.</p>

Раздел 2

Сведения о местоположении границ объекта

1. Система координат МСК-22, зона 2

2. Сведения о характерных точках границ объекта

Обозначение характерных точек границ	Координаты, м		Метод определения координат характерной точки	Средняя квадратическая погрешность положения характерной точки (М), м	Описание обозначения точки на местности (при наличии)
	X	Y			
1	2	3	4	5	6
1	427971,81	2220167,39	Геодезический метод	0.50	-
2	427973,11	2220165,43	Геодезический метод	0.50	-
3	427975,06	2220166,73	Геодезический метод	0.50	-
4	427973,77	2220168,68	Геодезический метод	0.50	-
1	427971,81	2220167,39	Геодезический метод	0.50	-
5	428027,06	2220082,91	Геодезический метод	0.50	-
6	428028,35	2220080,96	Геодезический метод	0.50	-
7	428030,31	2220082,25	Геодезический метод	0.50	-
8	428029,02	2220084,21	Геодезический метод	0.50	-
5	428027,06	2220082,91	Геодезический метод	0.50	-
9	428082,60	2219998,00	Геодезический метод	0.50	-
10	428083,89	2219996,04	Геодезический метод	0.50	-
11	428085,85	2219997,33	Геодезический метод	0.50	-
12	428084,55	2219999,29	Геодезический метод	0.50	-
9	428082,60	2219998,00	Геодезический метод	0.50	-
13	428136,16	2219916,10	Геодезический метод	0.50	-
14	428137,45	2219914,15	Геодезический метод	0.50	-
15	428139,41	2219915,44	Геодезический метод	0.50	-
16	428138,11	2219917,40	Геодезический метод	0.50	-
13	428136,16	2219916,10	Геодезический метод		
17	428191,16	2219832,01	Геодезический метод	0.50	-
18	428192,45	2219830,05	Геодезический метод	0.50	-
19	428194,41	2219831,34	Геодезический метод	0.50	-
20	428193,11	2219833,30	Геодезический метод	0.50	-
17	428191,16	2219832,01	Геодезический метод	0.50	-
21	428240,60	2219756,40	Геодезический метод	0.50	-
22	428241,90	2219754,44	Геодезический метод	0.50	-
23	428243,85	2219755,74	Геодезический метод	0.50	-
24	428242,56	2219757,69	Геодезический метод	0.50	-
21	428240,60	2219756,40	Геодезический метод	0.50	-
25	428289,48	2219681,67	Геодезический метод	0.50	-
26	428290,77	2219679,71	Геодезический метод	0.50	-
27	428292,73	2219681,01	Геодезический метод	0.50	-
28	428291,43	2219682,96	Геодезический метод	0.50	-
25	428289,48	2219681,67	Геодезический метод	0.50	-
29	428345,00	2219596,77	Геодезический метод	0.50	-
30	428346,29	2219594,81	Геодезический метод	0.50	-
31	428348,25	2219596,11	Геодезический метод	0.50	-
32	428346,96	2219598,06	Геодезический метод	0.50	-
29	428345,00	2219596,77	Геодезический метод	0.50	-

Раздел 2

Сведения о местоположении границ объекта

2. Сведения о характерных точках границ объекта

Обозначение характерных точек границ	Координаты, м		Метод определения координат характерной точки	Средняя квадратическая погрешность положения характерной точки (М), м	Описание обозначения точки на местности (при наличии)
	X	Y			
1	2	3	4	5	6
33	428398,77	2219514,55	Геодезический метод	0.50	-
34	428400,07	2219512,59	Геодезический метод	0.50	-
35	428402,02	2219513,89	Геодезический метод	0.50	-
36	428400,73	2219515,84	Геодезический метод	0.50	-
33	428398,77	2219514,55	Геодезический метод	0.50	-
37	428463,25	2219415,96	Геодезический метод	0.50	-
38	428464,55	2219414,00	Геодезический метод	0.50	-
39	428466,50	2219415,29	Геодезический метод	0.50	-
40	428465,21	2219417,25	Геодезический метод	0.50	-
37	428463,25	2219415,96	Геодезический метод	0.50	-
41	428530,38	2219313,30	Геодезический метод	0.50	-
42	428531,68	2219311,35	Геодезический метод	0.50	-
43	428533,63	2219312,64	Геодезический метод	0.50	-
44	428532,34	2219314,60	Геодезический метод	0.50	-
41	428530,38	2219313,30	Геодезический метод	0.50	-
45	428595,89	2219213,15	Геодезический метод	0.50	-
46	428597,18	2219211,19	Геодезический метод	0.50	-
47	428599,14	2219212,48	Геодезический метод	0.50	-
48	428597,84	2219214,44	Геодезический метод	0.50	-
45	428595,89	2219213,15	Геодезический метод	0.50	-
49	428661,52	2219112,80	Геодезический метод	0.50	-
50	428662,81	2219110,84	Геодезический метод	0.50	-
51	428664,77	2219112,13	Геодезический метод	0.50	-
52	428663,47	2219114,09	Геодезический метод	0.50	-
49	428661,52	2219112,80	Геодезический метод	0.50	-
53	428728,96	2219006,17	Геодезический метод	0.50	-
54	428734,06	2219009,18	Геодезический метод	0.50	-
55	428731,05	2219014,28	Геодезический метод	0.50	-
56	428725,95	2219011,27	Геодезический метод	0.50	-
53	428728,96	2219006,17	Геодезический метод	0.50	-
57	428794,74	2218906,03	Геодезический метод	0.50	-
58	428799,68	2218909,61	Геодезический метод	0.50	-
59	428796,09	2218914,55	Геодезический метод	0.50	-
60	428791,16	2218910,96	Геодезический метод	0.50	-
57	428794,74	2218906,03	Геодезический метод	0.50	-
61	428902,11	2218978,90	Геодезический метод	0.50	-
62	428903,45	2218976,97	Геодезический метод	0.50	-
63	428905,38	2218978,30	Геодезический метод	0.50	-
64	428904,03	2218980,23	Геодезический метод	0.50	-
61	428902,11	2218978,90	Геодезический метод	0.50	-
65	428982,87	2219029,86	Геодезический метод	0.50	-
66	428984,21	2219027,93	Геодезический метод	0.50	-
67	428986,14	2219029,26	Геодезический метод	0.50	-
68	428984,79	2219031,19	Геодезический метод	0.50	-

65	428982,87	2219029,86	Геодезический метод	0.50	-
69	429083,76	2219093,48	Геодезический метод	0.50	-
70	429085,10	2219091,55	Геодезический метод	0.50	-
71	429087,03	2219092,88	Геодезический метод	0.50	-
72	429085,68	2219094,81	Геодезический метод	0.50	-
69	429083,76	2219093,48	Геодезический метод	0.50	-
73	429184,33	2219156,90	Геодезический метод	0.50	-
74	429185,67	2219154,97	Геодезический метод	0.50	-
75	429187,60	2219156,30	Геодезический метод	0.50	-
76	429186,25	2219158,23	Геодезический метод	0.50	-
73	429184,33	2219156,90	Геодезический метод	0.50	-
77	429287,13	2219221,69	Геодезический метод	0.50	-
78	429288,47	2219219,76	Геодезический метод	0.50	-
79	429290,40	2219221,09	Геодезический метод	0.50	-
80	429289,05	2219223,02	Геодезический метод	0.50	-
77	429287,13	2219221,69	Геодезический метод	0.50	-
81	429388,80	2219285,84	Геодезический метод	0.50	-
82	429390,14	2219283,91	Геодезический метод	0.50	-
83	429392,07	2219285,24	Геодезический метод	0.50	-
84	429390,72	2219287,17	Геодезический метод	0.50	-
81	429388,80	2219285,84	Геодезический метод	0.50	-
85	429489,51	2219349,31	Геодезический метод	0.50	-
86	429490,85	2219347,38	Геодезический метод	0.50	-
87	429492,78	2219348,71	Геодезический метод	0.50	-
88	429491,43	2219350,64	Геодезический метод	0.50	-
85	429489,51	2219349,31	Геодезический метод	0.50	-
89	429591,48	2219413,64	Геодезический метод	0.50	-
90	429592,82	2219411,71	Геодезический метод	0.50	-
91	429594,75	2219413,04	Геодезический метод	0.50	-
92	429593,40	2219414,97	Геодезический метод	0.50	-
89	429591,48	2219413,64	Геодезический метод	0.50	-
93	429692,89	2219477,59	Геодезический метод	0.50	-
94	429694,23	2219475,66	Геодезический метод	0.50	-
95	429696,16	2219476,99	Геодезический метод	0.50	-
96	429694,81	2219478,92	Геодезический метод	0.50	-
93	429692,89	2219477,59	Геодезический метод	0.50	-
97	429800,10	2219545,20	Геодезический метод	0.50	-
98	429801,44	2219543,27	Геодезический метод	0.50	-
99	429803,37	2219544,60	Геодезический метод	0.50	-
100	429802,02	2219546,53	Геодезический метод	0.50	-
97	429800,10	2219545,20	Геодезический метод	0.50	-
101	429904,20	2219610,85	Геодезический метод	0.50	-
102	429905,54	2219608,92	Геодезический метод	0.50	-
103	429907,47	2219610,25	Геодезический метод	0.50	-
104	429906,12	2219612,18	Геодезический метод	0.50	-
101	429904,20	2219610,85	Геодезический метод	0.50	-
105	430007,15	2219675,77	Геодезический метод	0.50	-
106	430008,49	2219673,84	Геодезический метод	0.50	-
107	430010,42	2219675,17	Геодезический метод	0.50	-

108	430009,07	2219677,10	Геодезический метод	0.50	-
105	430007,15	2219675,77	Геодезический метод	0.50	-
109	430108,42	2219739,62	Геодезический метод	0.50	-
110	430109,76	2219737,69	Геодезический метод	0.50	-
111	430111,69	2219739,02	Геодезический метод	0.50	-
112	430110,34	2219740,95	Геодезический метод	0.50	-
109	430108,42	2219739,62	Геодезический метод	0.50	-
113	430214,61	2219806,59	Геодезический метод	0.50	-
114	430215,95	2219804,66	Геодезический метод	0.50	-
115	430217,88	2219805,99	Геодезический метод	0.50	-
116	430216,53	2219807,92	Геодезический метод	0.50	-
113	430214,61	2219806,59	Геодезический метод	0.50	-
117	430313,79	2219869,13	Геодезический метод	0.50	-
118	430315,13	2219867,20	Геодезический метод	0.50	-
119	430317,06	2219868,53	Геодезический метод	0.50	-
120	430315,71	2219870,46	Геодезический метод	0.50	-
117	430313,79	2219869,13	Геодезический метод	0.50	-
121	430413,75	2219932,17	Геодезический метод	0.50	-
122	430415,09	2219930,24	Геодезический метод	0.50	-
123	430417,02	2219931,57	Геодезический метод	0.50	-
124	430415,67	2219933,50	Геодезический метод	0.50	-
121	430413,75	2219932,17	Геодезический метод	0.50	-
125	430514,94	2219995,98	Геодезический метод	0.50	-
126	430516,28	2219994,05	Геодезический метод	0.50	-
127	430518,21	2219995,38	Геодезический метод	0.50	-
128	430516,86	2219997,31	Геодезический метод	0.50	-
125	430514,94	2219995,98	Геодезический метод	0.50	-
129	430617,91	2220060,91	Геодезический метод	0.50	-
130	430619,25	2220058,98	Геодезический метод	0.50	-
131	430621,18	2220060,31	Геодезический метод	0.50	-
132	430619,83	2220062,24	Геодезический метод	0.50	-
129	430617,91	2220060,91	Геодезический метод	0.50	-
133	430720,65	2220125,70	Геодезический метод	0.50	-
134	430721,99	2220123,77	Геодезический метод	0.50	-
135	430723,92	2220125,10	Геодезический метод	0.50	-
136	430722,57	2220127,03	Геодезический метод	0.50	-
133	430720,65	2220125,70	Геодезический метод	0.50	-
137	430823,02	2220190,25	Геодезический метод	0.50	-
138	430824,36	2220188,32	Геодезический метод	0.50	-
139	430826,29	2220189,65	Геодезический метод	0.50	-
140	430824,94	2220191,58	Геодезический метод	0.50	-
137	430823,02	2220190,25	Геодезический метод	0.50	-
141	430924,79	2220254,43	Геодезический метод	0.50	-
142	430926,13	2220252,50	Геодезический метод	0.50	-
143	430928,06	2220253,83	Геодезический метод	0.50	-
144	430926,71	2220255,76	Геодезический метод	0.50	-
141	430924,79	2220254,43	Геодезический метод	0.50	-
145	431027,94	2220319,47	Геодезический метод	0.50	-
146	431029,28	2220317,54	Геодезический метод	0.50	-

147	431031,21	2220318,87	Геодезический метод	0.50	-
148	431029,86	2220320,80	Геодезический метод	0.50	-
145	431027,94	2220319,47	Геодезический метод	0.50	-
149	431129,22	2220383,31	Геодезический метод	0.50	-
150	431130,56	2220381,38	Геодезический метод	0.50	-
151	431132,49	2220382,71	Геодезический метод	0.50	-
152	431131,14	2220384,64	Геодезический метод	0.50	-
149	431129,22	2220383,31	Геодезический метод	0.50	-
153	431234,05	2220449,45	Геодезический метод	0.50	-
154	431235,39	2220447,52	Геодезический метод	0.50	-
155	431237,32	2220448,85	Геодезический метод	0.50	-
156	431235,97	2220450,78	Геодезический метод	0.50	-
153	431234,05	2220449,45	Геодезический метод	0.50	-
157	431335,41	2220513,36	Геодезический метод	0.50	-
158	431336,75	2220511,43	Геодезический метод	0.50	-
159	431338,68	2220512,76	Геодезический метод	0.50	-
160	431337,33	2220514,69	Геодезический метод	0.50	-
157	431335,41	2220513,36	Геодезический метод	0.50	-
161	431438,22	2220578,19	Геодезический метод	0.50	-
162	431439,56	2220576,26	Геодезический метод	0.50	-
163	431441,49	2220577,59	Геодезический метод	0.50	-
164	431440,14	2220579,52	Геодезический метод	0.50	-
161	431438,22	2220578,19	Геодезический метод	0.50	-
165	431541,20	2220643,13	Геодезический метод	0.50	-
166	431542,54	2220641,20	Геодезический метод	0.50	-
167	431544,47	2220642,53	Геодезический метод	0.50	-
168	431543,12	2220644,46	Геодезический метод	0.50	-
165	431541,20	2220643,13	Геодезический метод	0.50	-
169	431645,25	2220708,75	Геодезический метод	0.50	-
170	431646,59	2220706,82	Геодезический метод	0.50	-
171	431648,52	2220708,15	Геодезический метод	0.50	-
172	431647,17	2220710,08	Геодезический метод	0.50	-
169	431645,25	2220708,75	Геодезический метод	0.50	-
173	431748,89	2220774,10	Геодезический метод	0.50	-
174	431750,23	2220772,17	Геодезический метод	0.50	-
175	431752,16	2220773,50	Геодезический метод	0.50	-
176	431750,81	2220775,43	Геодезический метод	0.50	-
173	431748,89	2220774,10	Геодезический метод	0.50	-
177	431838,88	2220830,84	Геодезический метод	0.50	-
178	431840,22	2220828,91	Геодезический метод	0.50	-
179	431842,15	2220830,24	Геодезический метод	0.50	-
180	431840,80	2220832,17	Геодезический метод	0.50	-
177	431838,88	2220830,84	Геодезический метод	0.50	-
181	431942,23	2220895,98	Геодезический метод	0.50	-
182	431943,57	2220894,05	Геодезический метод	0.50	-
183	431945,50	2220895,38	Геодезический метод	0.50	-
184	431944,15	2220897,31	Геодезический метод	0.50	-
181	431942,23	2220895,98	Геодезический метод	0.50	-
185	432046,15	2220961,55	Геодезический метод	0.50	-

186	432047,49	2220959,62	Геодезический метод	0.50	-
187	432049,42	2220960,95	Геодезический метод	0.50	-
188	432048,07	2220962,88	Геодезический метод	0.50	-
185	432046,15	2220961,55	Геодезический метод	0.50	-
189	432140,15	2221020,82	Геодезический метод	0.50	-
190	432141,49	2221018,89	Геодезический метод	0.50	-
191	432143,42	2221020,22	Геодезический метод	0.50	-
192	432142,07	2221022,15	Геодезический метод	0.50	-
189	432140,15	2221020,82	Геодезический метод	0.50	-
193	432244,56	2221086,67	Геодезический метод	0.50	-
194	432245,90	2221084,74	Геодезический метод	0.50	-
195	432247,83	2221086,07	Геодезический метод	0.50	-
196	432246,48	2221088,00	Геодезический метод	0.50	-
193	432244,56	2221086,67	Геодезический метод	0.50	-
197	432344,14	2221149,46	Геодезический метод	0.50	-
198	432345,48	2221147,53	Геодезический метод	0.50	-
199	432347,41	2221148,86	Геодезический метод	0.50	-
200	432346,06	2221150,79	Геодезический метод	0.50	-
197	432344,14	2221149,46	Геодезический метод	0.50	-
201	432442,71	2221211,62	Геодезический метод	0.50	-
202	432444,05	2221209,69	Геодезический метод	0.50	-
203	432445,98	2221211,02	Геодезический метод	0.50	-
204	432444,63	2221212,95	Геодезический метод	0.50	-
201	432442,71	2221211,62	Геодезический метод	0.50	-
205	432543,88	2221275,39	Геодезический метод	0.50	-
206	432545,22	2221273,46	Геодезический метод	0.50	-
207	432547,15	2221274,79	Геодезический метод	0.50	-
208	432545,80	2221276,72	Геодезический метод	0.50	-
205	432543,88	2221275,39	Геодезический метод	0.50	-
209	432645,25	2221339,34	Геодезический метод	0.50	-
210	432646,59	2221337,41	Геодезический метод	0.50	-
211	432648,52	2221338,74	Геодезический метод	0.50	-
212	432647,17	2221340,67	Геодезический метод	0.50	-
209	432645,25	2221339,34	Геодезический метод	0.50	-
213	432749,34	2221404,95	Геодезический метод	0.50	-
214	432750,68	2221403,02	Геодезический метод	0.50	-
215	432752,61	2221404,35	Геодезический метод	0.50	-
216	432751,26	2221406,28	Геодезический метод	0.50	-
213	432749,34	2221404,95	Геодезический метод	0.50	-
217	432849,55	2221468,20	Геодезический метод	0.50	-
218	432850,84	2221466,24	Геодезический метод	0.50	-
219	432852,80	2221467,52	Геодезический метод	0.50	-
220	432851,50	2221469,48	Геодезический метод	0.50	-
217	432849,55	2221468,20	Геодезический метод	0.50	-
221	432949,09	2221530,94	Геодезический метод	0.50	-
222	432950,44	2221529,02	Геодезический метод	0.50	-
223	432952,36	2221530,36	Геодезический метод	0.50	-
224	432951,00	2221532,28	Геодезический метод	0.50	-
221	432949,09	2221530,94	Геодезический метод	0.50	-

225	433049,86	2221594,60	Геодезический метод	0.50	-
226	433051,14	2221592,63	Геодезический метод	0.50	-
227	433053,11	2221593,90	Геодезический метод	0.50	-
228	433051,82	2221595,87	Геодезический метод	0.50	-
225	433049,86	2221594,60	Геодезический метод	0.50	-
229	433147,58	2221656,26	Геодезический метод	0.50	-
230	433148,85	2221654,28	Геодезический метод	0.50	-
231	433150,83	2221655,54	Геодезический метод	0.50	-
232	433149,55	2221657,52	Геодезический метод	0.50	-
229	433147,58	2221656,26	Геодезический метод	0.50	-
233	433248,81	2221720,13	Геодезический метод	0.50	-
234	433250,08	2221718,15	Геодезический метод	0.50	-
235	433252,06	2221719,41	Геодезический метод	0.50	-
236	433250,78	2221721,39	Геодезический метод	0.50	-
233	433248,81	2221720,13	Геодезический метод	0.50	-
237	433352,00	2221785,02	Геодезический метод	0.50	-
238	433353,34	2221783,09	Геодезический метод	0.50	-
239	433355,27	2221784,42	Геодезический метод	0.50	-
240	433353,92	2221786,35	Геодезический метод	0.50	-
237	433352,00	2221785,02	Геодезический метод	0.50	-
241	433444,43	2221843,30	Геодезический метод	0.50	-
242	433445,77	2221841,37	Геодезический метод	0.50	-
243	433447,70	2221842,70	Геодезический метод	0.50	-
244	433446,35	2221844,63	Геодезический метод	0.50	-
241	433444,43	2221843,30	Геодезический метод	0.50	-
245	433554,48	2221912,67	Геодезический метод	0.50	-
246	433555,82	2221910,74	Геодезический метод	0.50	-
247	433557,75	2221912,07	Геодезический метод	0.50	-
248	433556,40	2221914,00	Геодезический метод	0.50	-
245	433554,48	2221912,67	Геодезический метод	0.50	-
249	433658,62	2221978,42	Геодезический метод	0.50	-
250	433659,88	2221976,44	Геодезический метод	0.50	-
251	433661,86	2221977,70	Геодезический метод	0.50	-
252	433660,60	2221979,68	Геодезический метод	0.50	-
249	433658,62	2221978,42	Геодезический метод	0.50	-
253	433769,10	2222048,08	Геодезический метод	0.50	-
254	433770,36	2222046,10	Геодезический метод	0.50	-
255	433772,34	2222047,36	Геодезический метод	0.50	-
256	433771,08	2222049,34	Геодезический метод	0.50	-
253	433769,10	2222048,08	Геодезический метод	0.50	-
257	433868,23	2222110,59	Геодезический метод	0.50	-
258	433869,49	2222108,61	Геодезический метод	0.50	-
259	433871,47	2222109,87	Геодезический метод	0.50	-
260	433870,21	2222111,85	Геодезический метод	0.50	-
257	433868,23	2222110,59	Геодезический метод	0.50	-
261	433963,60	2222170,74	Геодезический метод	0.50	-
262	433964,86	2222168,76	Геодезический метод	0.50	-
263	433966,84	2222170,02	Геодезический метод	0.50	-
264	433965,58	2222172,00	Геодезический метод	0.50	-
261	433963,60	2222170,74	Геодезический метод	0.50	-

			Геодезический метод	0.50	-
265	434066,40	2222235,56	Геодезический метод	0.50	-
266	434067,66	2222233,58	Геодезический метод	0.50	-
267	434069,64	2222234,84	Геодезический метод	0.50	-
268	434068,38	2222236,82	Геодезический метод	0.50	-
265	434066,40	2222235,56	Геодезический метод	0.50	-
269	434168,02	2222299,64	Геодезический метод	0.50	-
270	434169,28	2222297,66	Геодезический метод	0.50	-
271	434171,26	2222298,92	Геодезический метод	0.50	-
272	434170,00	2222300,90	Геодезический метод	0.50	-
269	434168,02	2222299,64	Геодезический метод	0.50	-
273	434271,81	2222365,10	Геодезический метод	0.50	-
274	434273,07	2222363,12	Геодезический метод	0.50	-
275	434275,05	2222364,38	Геодезический метод	0.50	-
276	434273,79	2222366,36	Геодезический метод	0.50	-
273	434271,81	2222365,10	Геодезический метод	0.50	-
277	434374,01	2222429,54	Геодезический метод	0.50	-
278	434375,27	2222427,56	Геодезический метод	0.50	-
279	434377,25	2222428,82	Геодезический метод	0.50	-
280	434375,99	2222430,80	Геодезический метод	0.50	-
277	434374,01	2222429,54	Геодезический метод	0.50	-
281	434477,52	2222494,82	Геодезический метод	0.50	-
282	434478,78	2222492,84	Геодезический метод	0.50	-
283	434480,76	2222494,10	Геодезический метод	0.50	-
284	434479,50	2222496,08	Геодезический метод	0.50	-
281	434477,52	2222494,82	Геодезический метод	0.50	-
285	434578,63	2222558,58	Геодезический метод	0.50	-
286	434579,89	2222556,60	Геодезический метод	0.50	-
287	434581,87	2222557,86	Геодезический метод	0.50	-
288	434580,61	2222559,84	Геодезический метод	0.50	-
285	434578,63	2222558,58	Геодезический метод	0.50	-
289	434681,81	2222623,59	Геодезический метод	0.50	-
290	434683,15	2222621,66	Геодезический метод	0.50	-
291	434685,08	2222622,99	Геодезический метод	0.50	-
292	434683,73	2222624,92	Геодезический метод	0.50	-
289	434681,81	2222623,59	Геодезический метод	0.50	-
293	434770,92	2222679,78	Геодезический метод	0.50	-
294	434772,26	2222677,85	Геодезический метод	0.50	-
295	434774,19	2222679,18	Геодезический метод	0.50	-
296	434772,84	2222681,11	Геодезический метод	0.50	-
293	434770,92	2222679,78	Геодезический метод	0.50	-
297	434863,99	2222738,47	Геодезический метод	0.50	-
298	434865,33	2222736,54	Геодезический метод	0.50	-
299	434867,26	2222737,87	Геодезический метод	0.50	-
300	434865,91	2222739,80	Геодезический метод	0.50	-
297	434863,99	2222738,47	Геодезический метод	0.50	-
301	434967,18	2222798,38	Геодезический метод	0.50	-
302	434972,12	2222801,96	Геодезический метод	0.50	-
303	434968,53	2222806,90	Геодезический метод	0.50	-
304	434963,60	2222803,31	Геодезический метод	0.50	-

301	434967,18	2222798,38	Геодезический метод	0.50	-
			Геодезический метод	0.50	-
305	435054,99	2222858,48	Геодезический метод	0.50	-
306	435056,33	2222856,55	Геодезический метод	0.50	-
307	435058,26	2222857,88	Геодезический метод	0.50	-
308	435056,91	2222859,81	Геодезический метод	0.50	-
305	435054,99	2222858,48	Геодезический метод	0.50	-
309	435146,70	2222915,93	Геодезический метод	0.50	-
310	435148,04	2222914,00	Геодезический метод	0.50	-
311	435149,97	2222915,33	Геодезический метод	0.50	-
312	435148,62	2222917,26	Геодезический метод	0.50	-
309	435146,70	2222915,93	Геодезический метод	0.50	-
313	435236,91	2222972,42	Геодезический метод	0.50	-
314	435238,25	2222970,49	Геодезический метод	0.50	-
315	435240,18	2222971,82	Геодезический метод	0.50	-
316	435238,83	2222973,75	Геодезический метод	0.50	-
313	435236,91	2222972,42	Геодезический метод	0.50	-
317	435327,69	2223029,26	Геодезический метод	0.50	-
318	435329,03	2223027,33	Геодезический метод	0.50	-
319	435330,96	2223028,66	Геодезический метод	0.50	-
320	435329,61	2223030,59	Геодезический метод	0.50	-
317	435327,69	2223029,26	Геодезический метод	0.50	-
321	435420,94	2223087,64	Геодезический метод	0.50	-
322	435422,28	2223085,71	Геодезический метод	0.50	-
323	435424,21	2223087,04	Геодезический метод	0.50	-
324	435422,86	2223088,97	Геодезический метод	0.50	-
321	435420,94	2223087,64	Геодезический метод	0.50	-
325	435515,58	2223146,90	Геодезический метод	0.50	-
326	435516,92	2223144,97	Геодезический метод	0.50	-
327	435518,85	2223146,30	Геодезический метод	0.50	-
328	435517,50	2223148,23	Геодезический метод	0.50	-
325	435515,58	2223146,90	Геодезический метод	0.50	-
329	435609,56	2223205,74	Геодезический метод	0.50	-
330	435610,90	2223203,81	Геодезический метод	0.50	-
331	435612,83	2223205,14	Геодезический метод	0.50	-
332	435611,48	2223207,07	Геодезический метод	0.50	-
329	435609,56	2223205,74	Геодезический метод	0.50	-
333	435703,92	2223264,82	Геодезический метод	0.50	-
334	435705,26	2223262,89	Геодезический метод	0.50	-
335	435707,19	2223264,22	Геодезический метод	0.50	-
336	435705,84	2223266,15	Геодезический метод	0.50	-
333	435703,92	2223264,82	Геодезический метод	0.50	-
337	435806,58	2223329,06	Геодезический метод	0.50	-
338	435807,92	2223327,13	Геодезический метод	0.50	-
339	435809,85	2223328,46	Геодезический метод	0.50	-
340	435808,50	2223330,39	Геодезический метод	0.50	-
337	435806,58	2223329,06	Геодезический метод	0.50	-
341	435892,11	2223382,65	Геодезический метод	0.50	-
342	435893,45	2223380,72	Геодезический метод	0.50	-
343	435895,38	2223382,05	Геодезический метод	0.50	-

344	435894,03	2223383,98	Геодезический метод	0.50	-
341	435892,11	2223382,65	Геодезический метод	0.50	-
345	435987,40	2223442,28	Геодезический метод	0.50	-
346	435988,74	2223440,35	Геодезический метод	0.50	-
347	435990,67	2223441,68	Геодезический метод	0.50	-
348	435989,32	2223443,61	Геодезический метод	0.50	-
345	435987,40	2223442,28	Геодезический метод	0.50	-
349	436083,09	2223502,23	Геодезический метод	0.50	-
350	436084,43	2223500,30	Геодезический метод	0.50	-
351	436086,36	2223501,63	Геодезический метод	0.50	-
352	436085,01	2223503,56	Геодезический метод	0.50	-
349	436083,09	2223502,23	Геодезический метод	0.50	-
353	436179,41	2223562,53	Геодезический метод	0.50	-
354	436180,75	2223560,60	Геодезический метод	0.50	-
355	436182,68	2223561,93	Геодезический метод	0.50	-
356	436181,33	2223563,86	Геодезический метод	0.50	-
353	436179,41	2223562,53	Геодезический метод	0.50	-
357	436273,59	2223621,50	Геодезический метод	0.50	-
358	436274,93	2223619,57	Геодезический метод	0.50	-
359	436276,86	2223620,90	Геодезический метод	0.50	-
360	436275,51	2223622,83	Геодезический метод	0.50	-
357	436273,59	2223621,50	Геодезический метод	0.50	-
361	436369,73	2223681,69	Геодезический метод	0.50	-
362	436371,07	2223679,76	Геодезический метод	0.50	-
363	436373,00	2223681,09	Геодезический метод	0.50	-
364	436371,65	2223683,02	Геодезический метод	0.50	-
361	436369,73	2223681,69	Геодезический метод	0.50	-
365	436464,98	2223741,34	Геодезический метод	0.50	-
366	436466,32	2223739,41	Геодезический метод	0.50	-
367	436468,25	2223740,74	Геодезический метод	0.50	-
368	436466,90	2223742,67	Геодезический метод	0.50	-
365	436464,98	2223741,34	Геодезический метод	0.50	-
369	436560,97	2223801,43	Геодезический метод	0.50	-
370	436562,31	2223799,50	Геодезический метод	0.50	-
371	436564,24	2223800,83	Геодезический метод	0.50	-
372	436562,89	2223802,76	Геодезический метод	0.50	-
369	436560,97	2223801,43	Геодезический метод	0.50	-
373	436656,30	2223861,12	Геодезический метод	0.50	-
374	436657,64	2223859,19	Геодезический метод	0.50	-
375	436659,57	2223860,52	Геодезический метод	0.50	-
376	436658,22	2223862,45	Геодезический метод	0.50	-
373	436656,30	2223861,12	Геодезический метод	0.50	-
377	436735,14	2223910,61	Геодезический метод	0.50	-
378	436733,22	2223909,28	Геодезический метод	0.50	-
379	436734,56	2223907,35	Геодезический метод	0.50	-
380	436736,49	2223908,68	Геодезический метод	0.50	-
377	436735,14	2223910,61	Геодезический метод	0.50	-
381	436804,01	2223992,77	Геодезический метод	0.50	-
382	436805,78	2223991,23	Геодезический метод	0.50	-

383	436807,34	2223992,99	Геодезический метод	0.50	-
384	436805,58	2223994,53	Геодезический метод	0.50	-
381	436804,01	2223992,77	Геодезический метод	0.50	-
385	436877,62	2224080,03	Геодезический метод	0.50	-
386	436879,33	2224078,42	Геодезический метод	0.50	-
387	436880,95	2224080,10	Геодезический метод	0.50	-
388	436879,23	2224081,72	Геодезический метод	0.50	-
385	436877,62	2224080,03	Геодезический метод	0.50	-
389	436949,28	2224164,90	Геодезический метод	0.50	-
390	436951,00	2224163,30	Геодезический метод	0.50	-
391	436952,60	2224165,02	Геодезический метод	0.50	-
392	436950,85	2224166,61	Геодезический метод	0.50	-
389	436949,28	2224164,90	Геодезический метод	0.50	-
393	437020,89	2224249,53	Геодезический метод	0.50	-
394	437022,72	2224248,07	Геодезический метод	0.50	-
395	437024,20	2224249,88	Геодезический метод	0.50	-
396	437022,33	2224251,35	Геодезический метод	0.50	-
393	437020,89	2224249,53	Геодезический метод	0.50	-

3. Сведения о характерных точках части (частей) границы объекта

Обозначение характерных точек части границы	Координаты, м		Метод определения координат характерной точки	Средняя квадратическая погрешность положения характерной точки (M _t), м	Описание обозначения точки на местности (при наличии)
	X	Y			
1	2	3	4	5	6
-	-	-	-	-	-

Раздел 3

Сведения о местоположении измененных (уточненных) границ объекта

1. Система координат -

2. Сведения о характерных точках границ объекта

Обозначение характерных точек границ	Существующие координаты, м		Измененные (уточненные) координаты, м		Метод определения координат характерной точки	Средняя квадратическая погрешность положения характерной точки (Mt), м	Описание обозначения точки на местности (при наличии)
	X	Y	X	Y			
1	2	3	4	5	6	7	8
-	-	-	-	-	-	-	

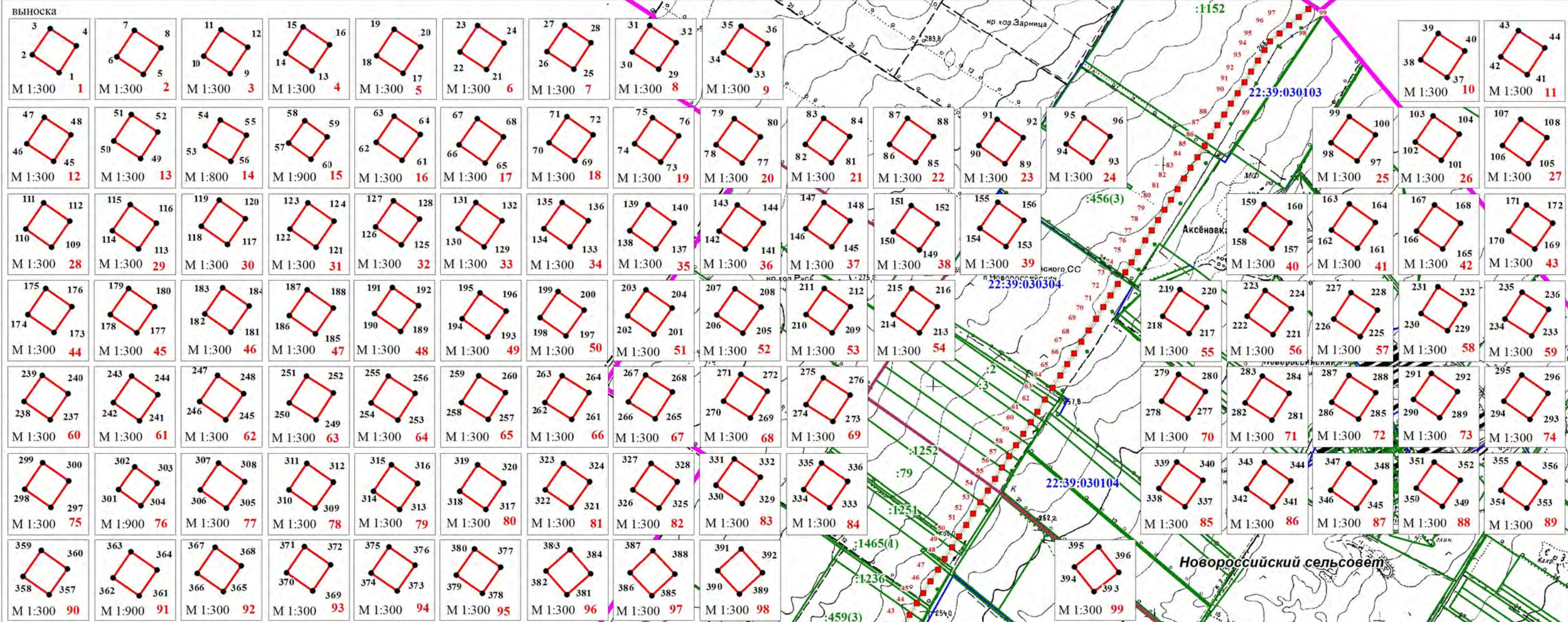
3. Сведения о характерных точках части (частей) границы объекта

Обозначение характерных точек части границы	Существующие координаты, м		Измененные (уточненные) координаты, м		Метод определения координат характерной точки	Средняя квадратическая погрешность положения характерной точки (Mt), м	Описание обозначения точки на местности (при наличии)
	X	Y	X	Y			
1	2	3	4	5	6	7	8
-	-	-	-	-	-	-	





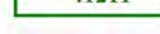


ОПИСАНИЕ МЕСТОПОЛОЖЕНИЯ ГРАНИЦ

Публичный сервитут в отношении земель для эксплуатации существующей воздушной линии ВЛ 35 кВ ТД-335 "Тишинская-Десятилетка" ПАО "Россети Сибирь" (Филиал ПАО "Россети Сибирь"-"Алтайэнерго") в составе Рубцовского электросетевого комплекса №3-7, расположенной в Рубцовском районе Алтайского края

(наименование объекта)
План границ объекта



ИСПОЛЬЗУЕМЫЕ УСЛОВНЫЕ ЗНАКИ И ОБОЗНАЧЕНИЯ:

-  - граница района
-  - граница муниципального образования
-  - граница кадастрового квартала, его номер
-  - граница земельного участка, имеющего сведения в ЕГРН, его номер
-  - границы охранной зоны ЛЭП, имеющие сведения в ЕГРН
-  - часть границы публичного сервитута, размеры которого не могут быть переданы в масштабе графической части, ее номер
-  - вновь образованная точка, ее номер

Масштаб 1 : 36 000

Новороссийский сельсовет

Тишинский сельсовет
Рубцовский район

КАДАСТРОВЫЙ ИНЖЕНЕР
ОБЛАСТНОЙ КАДАСТРОВЫЙ АЛТАЙСКИЙ КРАЙ
ИНЖЕНЕР 134-623-573-50
ПОДПИСАТЕЛЬ
Подпись _____ Шеголева Л.В.
Дата "29" октября, 2021 г.
место для оттиска печати (при наличии) лица, составившего описание местоположения границ

**Текстовое описание местоположения границ
населенных пунктов, территориальных зон, особо охраняемых природных
территорий, зон с особыми условиями использования территорий**

Прохождение границы		Описание прохождения границы
от точки	до точки	
1	2	3
-	-	-