

# ПРАВИЛА ЗЕМЛЕПОЛЬЗОВАНИЯ И ЗАСТРОЙКИ ЧАСТИ ТЕРРИТОРИИ

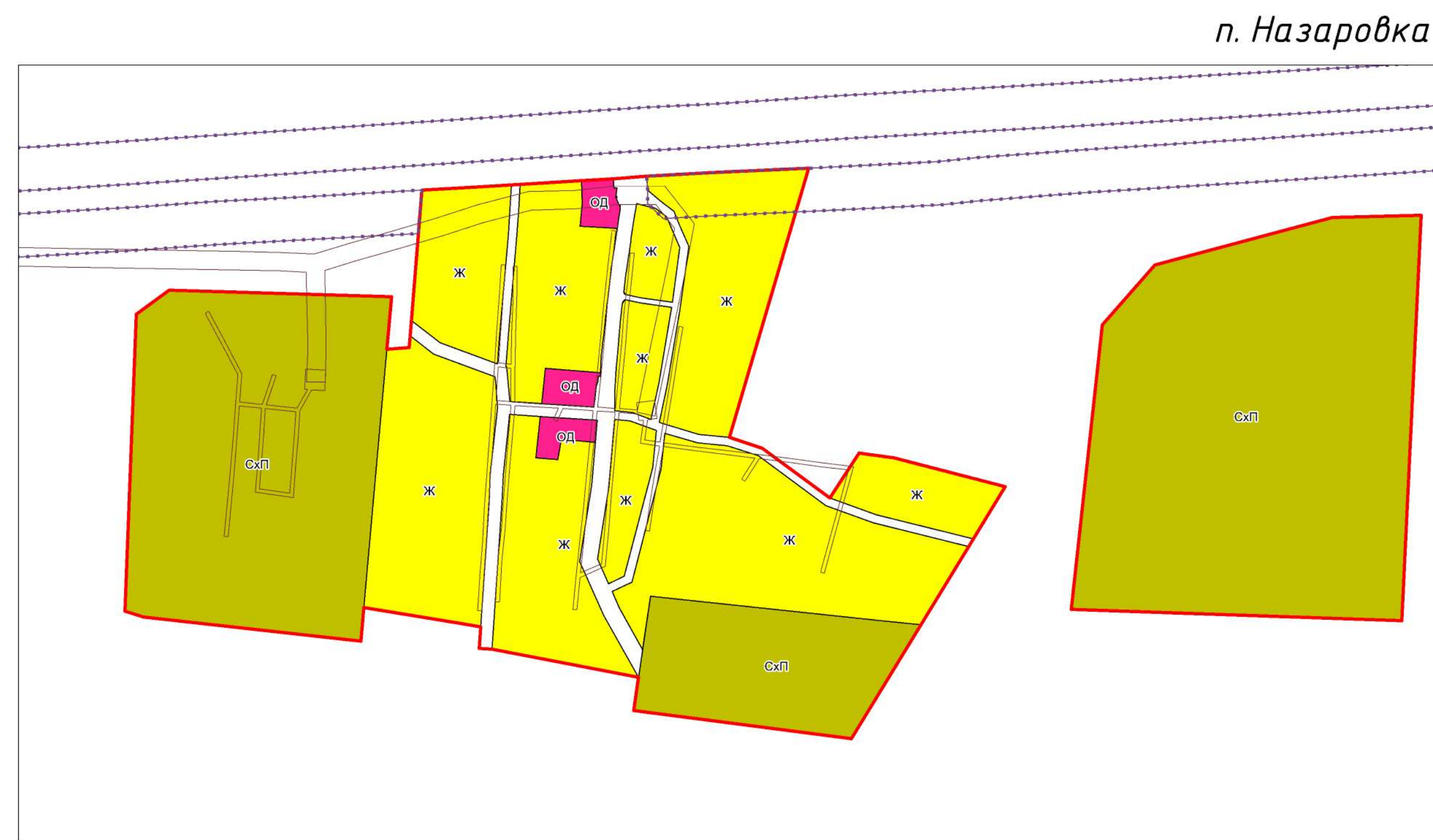
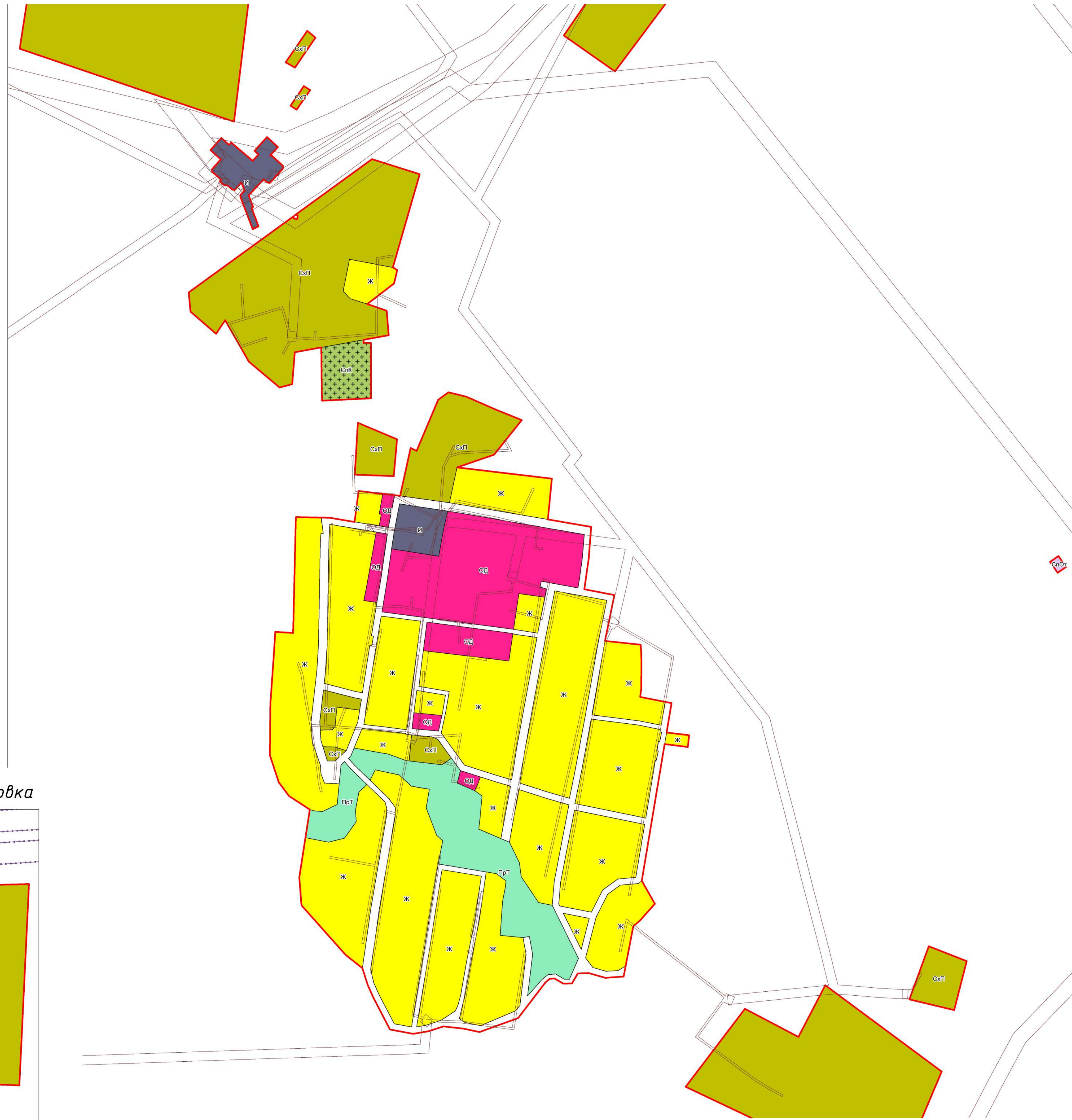
МО Дальний сельсовет Рудцовского района Алтайского края

Карта градостроительного зонирования. Карта зон с особыми условиями использования территории.

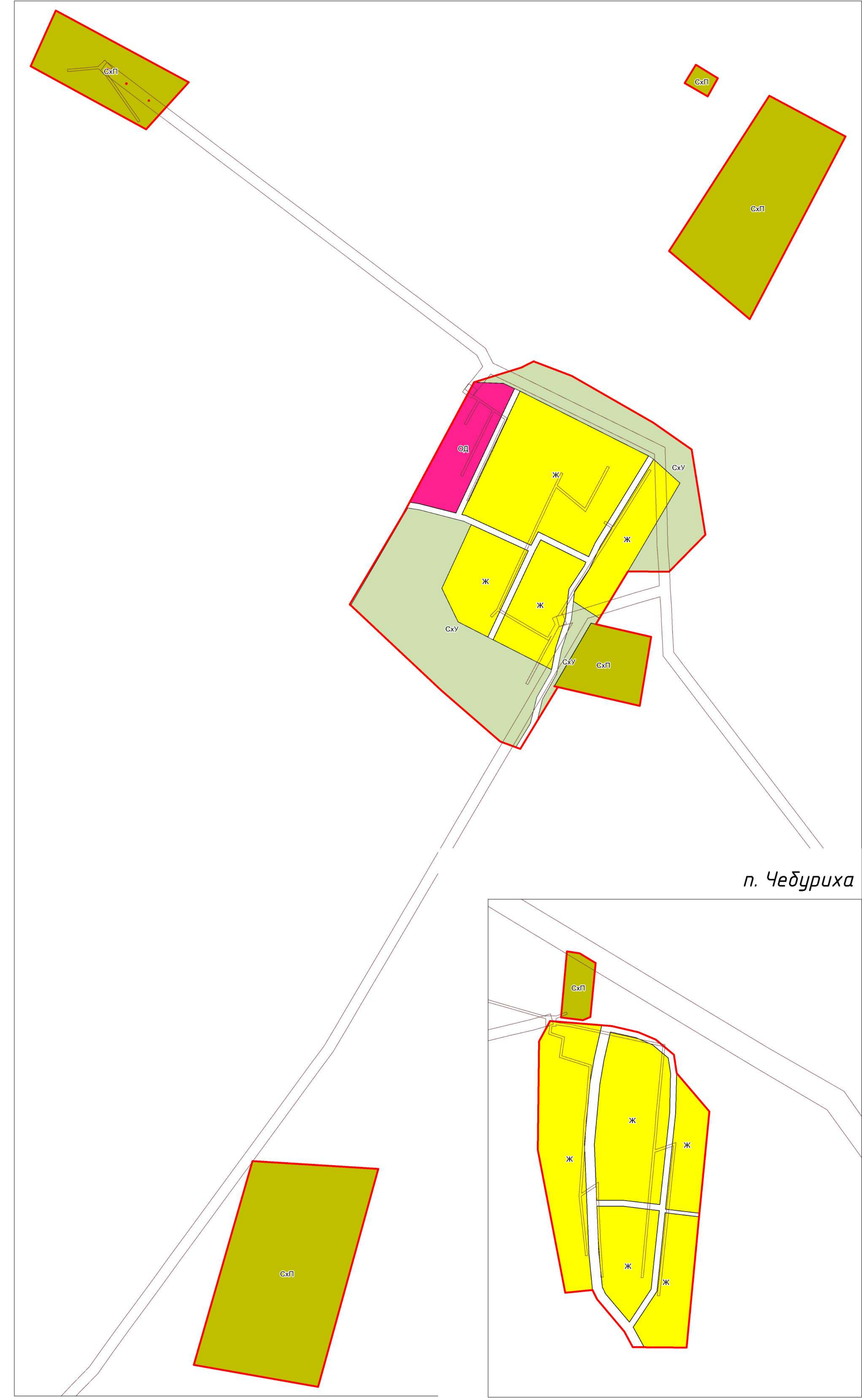
50 0 50 100 150 200 250  
Метры  
Масштаб: 1:5 000

с. Троицка

п. Дальний

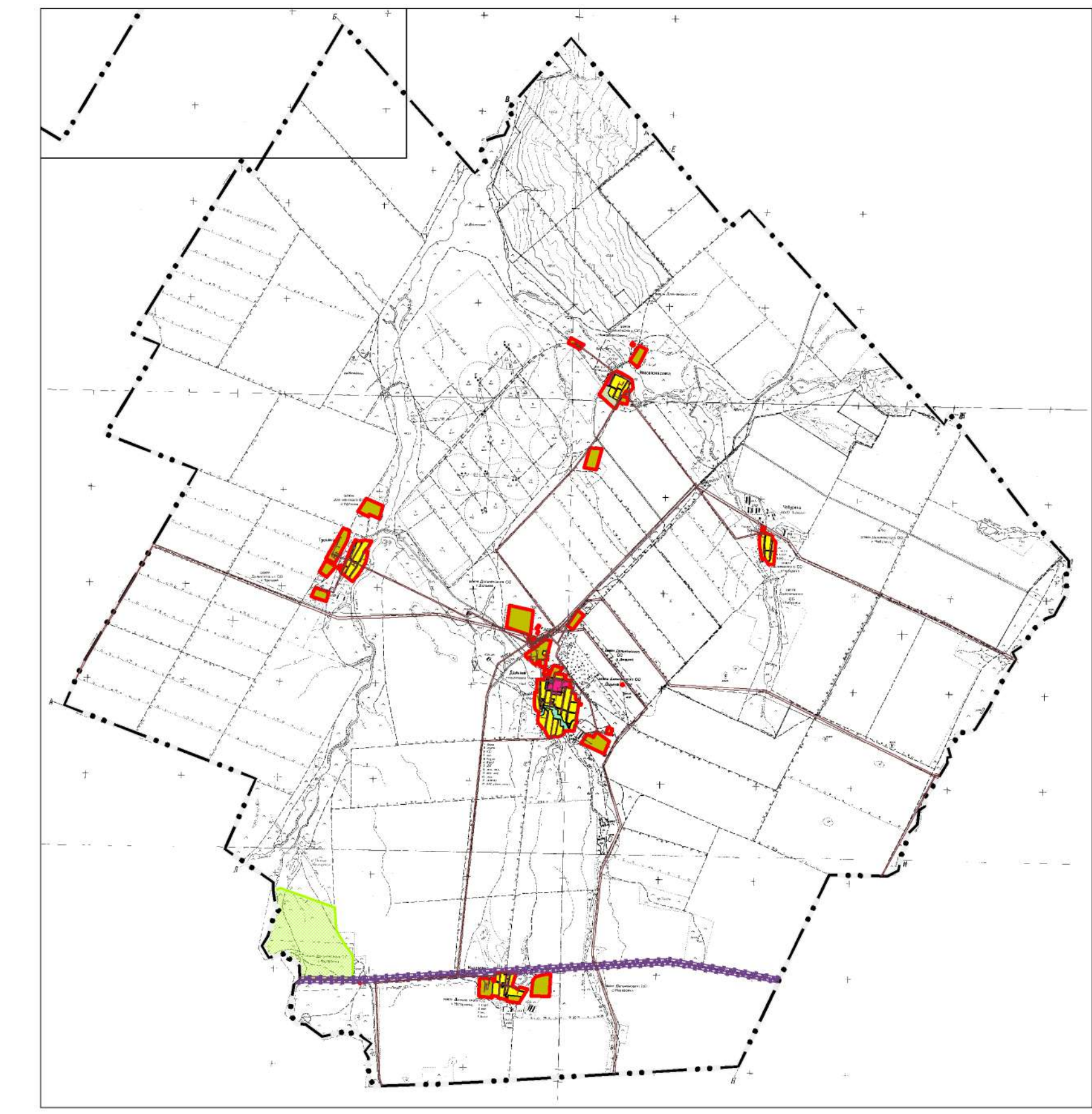


п. Назаровка



п. Нововознесенка

п. Чебуриха



<b>ГРАНИЦЫ</b> Граница сельского поселения Граница градостроительного зонирования		<b>ТЕРРИТОРИАЛЬНЫЕ ЗОНЫ</b> Ж Зона застройки индивидуальными жилыми домами ОД Многофункциональная общественно-деловая зона И Зона инженерной инфраструктуры СХУ Зона сельскохозяйственных угодий СХП Зона, занятая объектами сельскохозяйственного назначения СКП Зона кладбищ СГОТ Зона складирования и захоронения отходов ПРТ Зона природных территорий		<b>ТЕРРИТОРИИ, НА КОТОРЫЕ ДЕЙСТВИЕ ГРАДОСТРОИТЕЛЬНЫХ РЕГЛАМЕНТОВ НЕ РАСПРОСТРАНЯЕТСЯ:</b> Территории объектов культурного наследия Территории общего пользования в том числе: Улично-дорожная сеть <b>ЗОНЫ С ОСОБЫМИ УСЛОВИЯМИ ИСПОЛЬЗОВАНИЯ ТЕРРИТОРИИ</b> Охранная зона инженерных коммуникаций Придорожная полоса <b>ОСОБО ОХРАНЯЕМЫЕ ПРИРОДНЫЕ ТЕРРИТОРИИ</b> Памятник природы	
---	--	--	--	---	--

Документ в редакции, утвержденной Решением от 2022 г. №				
Правила землепользования и застройки части территории муниципального образования Дальний сельсовет Рудцовского района Алтайского края				
Разработчик	Сельсовет Г.А.	Дата	состав	лист
Архитектор	Кемель И.Е.		ПЗЗ	1
Инженер	Кемель Т.А.		1	1
Карта градостроительного зонирования. Карта зон с особыми условиями использования территории				000 "Компания Землепрок" и Барнауле